

### Lamina Buddy Series Specifications

รุ่น	แสงส่องผ่าน%	ความร้อนแสง%	ลดความร้อน%	ลดรังสี UV%
Buddy30	29%	10%	55%	99%
Buddy20	21%	11%	58%	99%
Buddy05	7%	9%	65%	99%



ฟิล์มอาหาร บ้าน คอนโด "ลามินา ลูมาร์"  
คุณภาพระดับโลกจากอเมริกา

บริษัท เทคโนโลยี (แปรรูป) จำกัด  
(ตั้งเดิมบริษัท สยามฟิล์ม จำกัด 1995)

12/11 หมู่ 18 ต.หลักสี่-บางลำโพง เขตจตุจักร กรุงเทพมหานคร 10170  
โทร. 0-2885-2500 โทรสาร 0-2885-2509 E-mail : service@laminofilms.com www.laminofilms.com



ลดแสงจ้า



กันแสงยูวี



กันร้อนสูง



ทัศนวิสัย  
เคลียร์ชัดเจนสบายตา

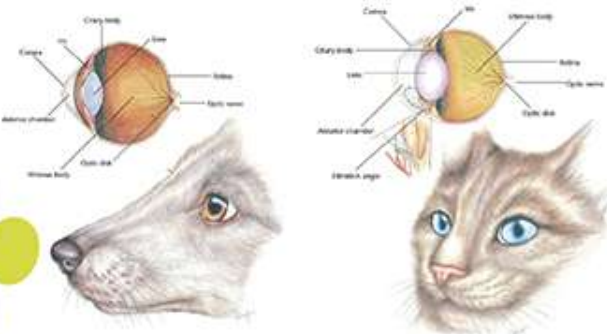


รัก "บุค" ที่สุดเลย

ใส่ใจ & ห่วงใย  
เราขนาดนี้...



เป็นที่รู้กันดีถึงความน่ารัก จริ่งใจ ของสัตว์เลี้ยงแสนรักในบ้าน หนึ่งในสมาชิกคนสำคัญในครอบครัว เจออะไรก็สร้างรอยยิ้มให้เราได้ทุกครั้ง วันน่านะดีถ้าวันนี้มีฟิล์มที่ใส่ใจสุขภาพทั้งตัวคุณ และสัตว์เลี้ยงที่คุณรัก ให้คำมีสุขภาพดีอยู่เป็นคู่หูกับเราไปนานๆ ด้วยฟิล์ม Lamino Buddy Series ฟิล์มติดบ้านและคอนโดรุ่นล่าสุดด้วย 4 คุณสมบัตินี้ที่ก็ยังไม่มีฟิล์มใดในเมืองไทยทำได้



### ลดแสงจ้า



ดวงตาของสุนัขและแมวมีเซลล์จอตาประเภท (Rod Photoreceptors) มากกว่าคนเราถึง 4-8 เท่า ช่วยให้เราเห็นได้ดีในที่มืด แต่ก็ไวและอ่อนไหวต่อแสงจ้ามากเกินไป หากที่บ้านหรือห้องที่คุณและน้องอยู่ประจำมีแสงจ้าเข้ามาตลอดวัน อาจส่งผลกระทบต่อดวงตาน้องได้ การเลือกฟิล์ม "ลามิน่า บัดดี้" จะช่วยลดแสงจ้า ช่วยกนอมดวงตาน้องในระยะยาวได้เป็นอย่างดี

### กันแสงยูวี



คุณรู้หรือไม่ว่าดวงตาของสุนัขและแมวมีเซลล์จอตาประเภท (Cone Photoreceptors) น้อยกว่าตามนุษย์ ทำให้น้องมองเห็นได้เพียง สีเหลือง เทา และฟ้า (เหมือนคนตาบอดสีแดงเขียว) โดยคลื่นรังสียูวีในแสงแดดจะมีปริมาณเข้มข้นขึ้นในช่วงเวลา 9 AM-3 PM ส่งผลกระทบต่อสัตว์เลี้ยงจึงมองทั่วทุกมุมกลางแจ้งต่อเนื่องเป็นเวลานาน การติดฟิล์ม "ลามิน่า บัดดี้" จะช่วยลดคลื่นรังสียูวีที่เป็นอันตรายไม่ให้ทำร้ายดวงตาน้องในบ้านได้ดียิ่งขึ้น



### กันร้อนสูง

ทุกวันนี้แสงแดดมีปริมาณคลื่นความร้อนสูงขึ้นทุกปี จากสภาวะโลกร้อน ทำให้สุนัขและแมว พบปัญหาโรคผิวหนังมากขึ้น ซึ่งคลื่นดังกล่าวจะทำลายเซลล์ (Langerhans Cell) ที่ช่วยสร้างภูมิคุ้มกันให้ผิวหนังน้อง อาจทำให้เกิดโรค Solar Dermatitis ในบริเวณผิวหนังส่วนจมูก, หน้าท้อง, หลัง, ใบหู, ขอบตา, ปาก ส่งผลให้ผิวหนังน้องตกสะเก็ด อักเสบคัน ติดเชื้อง่าย จนอาจกลายเป็นมะเร็งผิวหนังได้ ติดฟิล์ม "ลามิน่า บัดดี้" มีกั้นร้อนสูง ช่วยปกป้องผิวหนังน้องจากคลื่นความร้อน รักษาความชุ่มชื้นให้เซลล์ผิวเมื่อน้องอยู่ในห้องปรับอากาศได้เป็นอย่างดี



### กั้นคลื่นเคลิย์รัด

เป็นที่ยอมรับกันว่าถ้าเราให้สัตว์เลี้ยงแสนรักได้มองเห็นทิวทัศน์ธรรมชาติ เป็นประจำอย่างน้อยวันละ 1-2 ชั่วโมง สามารถช่วยลดความเครียด เพิ่มความสุขให้น้องได้ดีขึ้นกว่าการจำกัดอยู่แต่ในห้องปิดทึบหรือปิดม่าน ส่งผลให้สุขภาพจิตและอารมณ์ของน้องดีขึ้น และมี % เชื้อเฟิงค่าสังเจ้าของได้มากขึ้นอย่างมีนัยสำคัญ

